

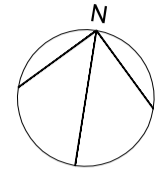
PROJETO ARQUITETÔNICO

Projeto de Reforma com Ampliação: CENTRO DE CONVÍVIO DAS PESSOAS DE MELHOR IDADE

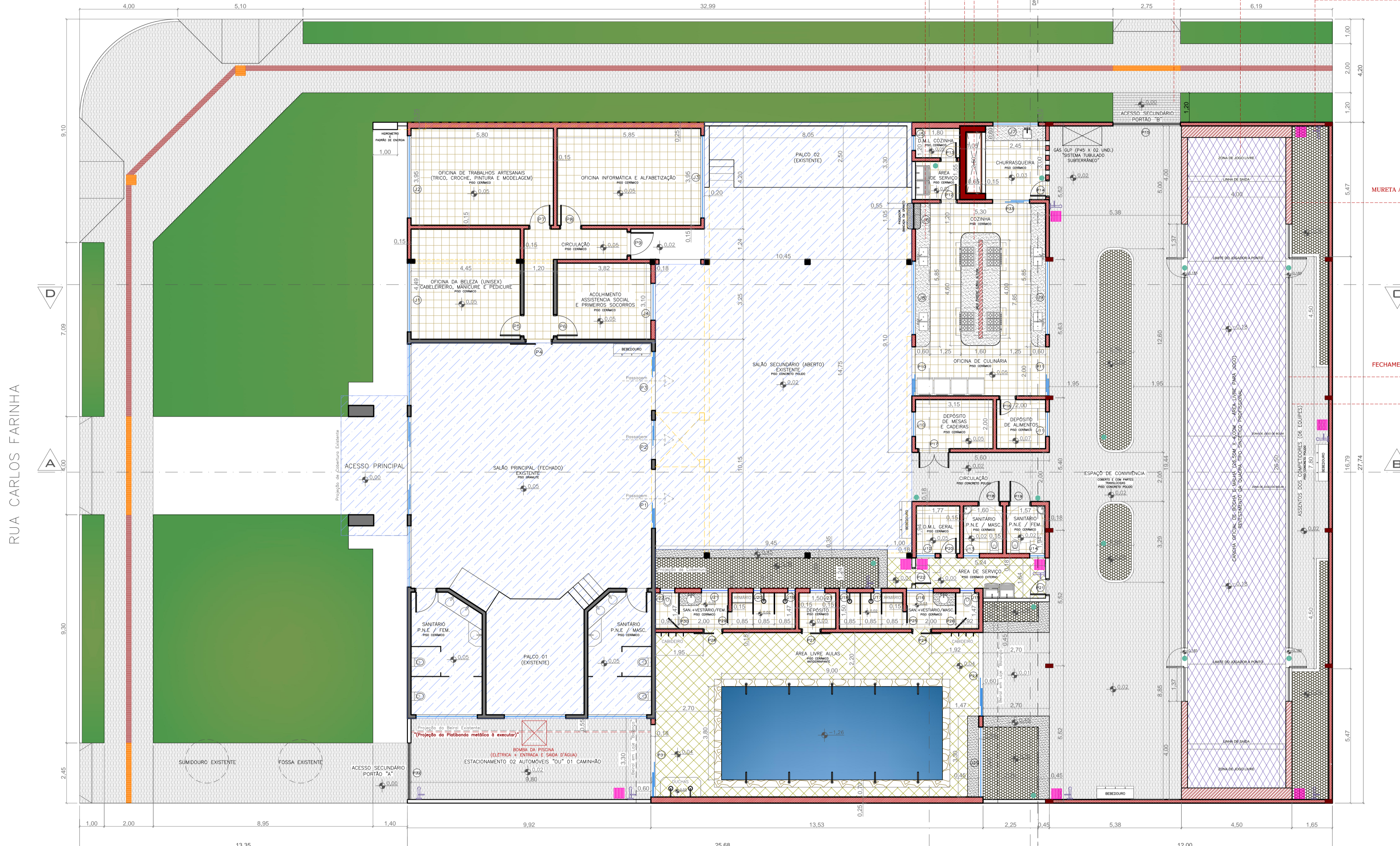
Local / Cidade: Vicentina / MS

PREFEITURA GESTÃO: MARCOS BENEDETTI

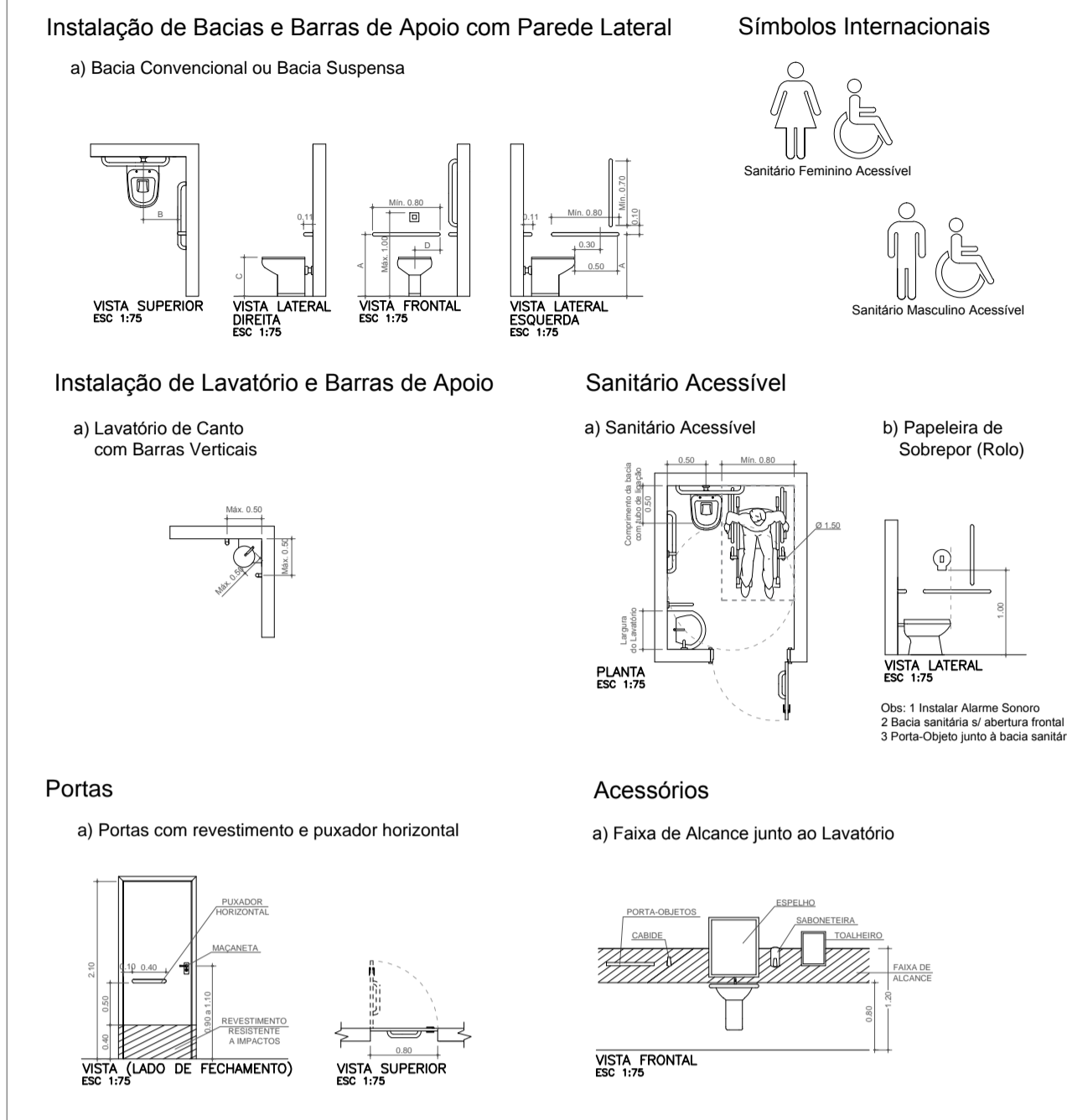
Data: 05/10/2023



RUA JOÃO KINTSCHEV



DETALHE SANITÁRIOS P.N.E.



LEGENDA RACHURA / BANCADAS, TAMPOS e ASSENTOS EM MURETAS (GRANITO)

PEDRA EM GRANITO "CINZA ÁRTICO" (BANCADAS EM GERAL)
 ÁREA DE TAMPOS 25,42m²
 ÁREA DE TESTEIRAS (15cm altura): 2,54m²

DECLARAÇÃO:

DECLARO QUE É DE MINHA RESPONSABILIDADE A VERACIDADE E EXATIDÃO DAS INFORMAÇÕES APRESENTADAS EM PROJETO E QUE ESTOU CIENTE QUE A ANÁLISE SE FARÁ COM AS INFORMAÇÕES CONSTANTES NAS PLANTAS DE IMPLANTAÇÃO, BAIAXAS E CORTES, SENDO OS DEMAIS PLANTAS, VISTAS, PERSPECTIVAS E DETALHES, MÉRITOS ILLUSTRATIVAS.

DECLARO QUE ESTOU CIENTE QUE É DE MINHA RESPONSABILIDADE O ATENDIMENTO INTEGRAL DOS ARTIGOS E RECOMENDAÇÕES DA NBR 9050/2015 E GDI, QUANDO NECESSÁRIOS.

DECLARO QUE O EMPREENDIMENTO ATENDE A LEGISLAÇÃO EM VIGOR: LEI FEDERAL Nº 11.445/2007 (LIGAÇÃO DE ÁGUA E ESGOTO A REDE PÚBLICA); LEI 4463/2007 - INSTALAÇÃO DE HIDROMETROS PARA CADA UNIDADE, LC Nº 117/2008 E GUIA DE CALÇADAS 3ª EDIÇÃO;

DECLARO QUE O EMPREENDIMENTO ATENDE A LEI Nº 1.866/1979 (CÓDIGO DE OBRAS) - ARTIGOS: 35, 41, 42, 64, 100, 101, 103, 104, 114, 115, 117, 119, 120, 134, 135, 136, 148, 151, 171, 173, 175, 176, 183, 184, 247, 249, 250, 251, 276, 299, 300, 3010 E 375;

DECLARO SER VERDADE NA FORMA DA LEI, SOB PENA DE INCORRER NO CRIME DA FALSIDADE IDEOLÓGICA, PREVISTO NO ART. 299 DO CÓDIGO PENAL.

DECLARAÇÃO:

DECLARO ESTAR CIENTE, QUE AS ANÁLISES DO PROCESSO, SE FARÁ COM AS INFORMAÇÕES CONSTANTES NO PROJETO, E QUE É DE MINHA RESPONSABILIDADE A VERACIDADE E EXATIDÃO DAS INFORMAÇÕES.

OBSERVAÇÕES:

1. ATENDERÁ OS ARTIGOS DO CÓDIGO DE OBRAS.
2. LOCADOUROS, RUIM NORTE E AMARRAÇÃO CONFORME INFORMAÇÕES DO PROFISSIONAL.
3. A CALÇADA ATENDERÁ A NBR 9050, TERÁ PISO TÁIL EM TODA A SUA EXTENSÃO E A INCLINAÇÃO TRANSVERSAL MÁXIMA SERÁ DE 3%.
4. A CALÇADA ATENDERÁ ESPECIFICAÇÕES TÉCNICAS NBR 9050, QUANTO A ACESSIBILIDADE.
5. ATENDERÁ A LEI FEDERAL 11.445/2007 - QUANTO A LIGAÇÃO DE ÁGUA E ESGOTO A REDE PÚBLICA.
6. A EDIFICAÇÃO ATENDERÁ A NBR 9050 QUANTO AOS ITENS DE ACESSIBILIDADE

PLANTA BAIXA GERAL ESCALA 1/100

LEGENDA RACHURA / PARTE INTERNA

ALVENARIAS EXISTENTES (A PERMANECER)
 ALVENARIA A AMPLIAR (A CONSTRUIR)
 ALVENARIAS EXISTENTES (A DEMOLIR)
 PAISAGISMOS (PEDRA FORRAÇÃO)
 GRAMADO
 CALÇAMENTO EM CONCRETO ESPESSURA 10cm / (A EXECUTAR)
 PISOS CERÂMICOS INTERNOS (A EXECUTAR)
 SEM RACHURA
 PISOS EXISTENTES
 CANCHA DE BOCHA E MALHA

ÁREA INTERNA EDIFICAÇÃO EXISTENTE INTERVENÇÃO EXCLUSIVAMENTE: "PINTURA + FECHAMENTOS DE ALVENARIAS + DEMOLIÇÕES"
 Caixa de Captação e Passagem Água Pluvial / Greiha Aberta (A EXECUTAR)
 Captações Pluviais Secundárias Piso / Ralo Seco (A EXECUTAR)
 Torneira de Jardim / Tipo Estera (A EXECUTAR)

Obs: Existirão 04 Janelas na parte superior da Sala de Hidroginástica
Nomenclatura: (j24) Dimensões padrão: 2,40m x 0,45m "04 folhas basculante cada"

TABELA DAS ESQUADRIAS À EXECUTAR

PORTAS					PORTAS				
PORTA	LARGURA	ALTURA	MATERIAL	ACIONAMENTO	PORTA	LARGURA	ALTURA	MATERIAL	ACIONAMENTO
P1	2,40	2,10	VIDRO/TEMP	CORRER 03 FOLHAS	P21	0,60	2,10	ALUMÍNIO	ABRIR 01 FOLHA/ESQUERDA
P2	1,60	2,10	VIDRO/TEMP	CORRER 02 FOLHAS	P22	0,60	2,10	ALUMÍNIO	ABRIR 01 FOLHA/DIREITA
P3	2,40	2,10	VIDRO/TEMP	CORRER 03 FOLHAS	P23	3,40	2,10	VIDRO/TEMP	CORRER 03 FOLHAS
P4	1,00	2,10	MADERA	CORRER 01 FOLHA/ESQ	P24	0,70	2,10	ALUMÍNIO	CORRER 01 FOLHA/DIREITA
P5	0,80	2,10	MADERA	ABRIR 01 FOLHA/ESQUERDA	P25	0,70	2,10	ALUMÍNIO	CORRER 01 FOLHA/DIREITA
P6	0,80	2,10	MADERA	ABRIR 01 FOLHA/DIREITA	P26	0,60	2,10	ALUMÍNIO	ABRIR 01 FOLHA/DIREITA
P7	0,80	2,10	MADERA	ABRIR 01 FOLHA/DIREITA	P27	0,70	2,10	ALUMÍNIO	ABRIR 01 FOLHA/DIREITA
P8	0,80	2,10	MADERA	ABRIR 01 FOLHA/ESQUERDA	P28	0,70	2,10	ALUMÍNIO	CORRER 01 FOLHA ESQUERDA
P9	0,80	2,10	ALUMÍNIO	CORRER 01 FOLHA/ESQ	P29	0,70	2,10	ALUMÍNIO	CORRER 01 FOLHA/DIREITA
P10	2,00	2,10	VIDRO/TEMP	CORRER 03 FOLHAS	P30	0,60	2,10	ALUMÍNIO	ABRIR 01 FOLHA ESQUERDA
P11	2,00	2,10	VIDRO/TEMP	CORRER 03 FOLHAS	P31	2,95	2,10	VIDRO/TEMP	CORRER 03 FOLHAS
P12	0,60	2,10	ALUMÍNIO	ABRIR 01 FOLHA/DIREITA	P32	2,30	2,10	METALICA	ABRIR 01 FOLHA DIREITA
P13	0,60	2,10	ALUMÍNIO	ABRIR 01 FOLHA/DIREITA	P33	1,50	2,10	VIDRO/TEMP	CORRER 02 FOLHAS
P14	0,60	2,10	ALUMÍNIO	ABRIR 01 FOLHA/ESQUERDA					
P15	2,75	2,50	METALICA	PORTÃO DE CORRER / ESG					
P16	0,60	2,10	ALUMÍNIO	CORRER 04 FOLHAS					
P17	1,20	2,10	METALICA	ABRIR 01 FOLHA/DIREITA					
P18	0,80	2,10	ALUMÍNIO	ABRIR 02 FOLHAS /DIR+ESQ					
P19	0,80	2,10	ALUMÍNIO	ABRIR 01 FOLHA/DIREITA					
P20	0,60	2,10	ALUMÍNIO	ABRIR 01 FOLHA/ESQUERDA					

TABELA DAS ESQUADRIAS À EXECUTAR

JANELAS

JANELA	LARGURA	ALTURA	PIETORAL	MATERIAL	ACIONAMENTO
J1	2,80	1,00	1,10	VIDRO/TEMP	CORRER 04 FOLHAS
J2	3,25	1,00	1,10	VIDRO/TEMP	CORRER 04 FOLHAS
J3	3,25	1,00	1,10	VIDRO/TEMP	CORRER 04 FOLHAS
J4	1,50	1,00	1,10	VIDRO/TEMP	CORRER 02 FOLHAS
J5	0,60	0,40	2,30	VIDRO/TEMP	BASCULANTE
J6	1,50	1,00	1,10	METAL	BASCULANTE
J7	1,80	0,50	2,45	VIDRO/TEMP	BASCULA 04 FOLHAS
J8	3,00	1,00	1,10	VIDRO/TEMP	CORRER 04 FOLHAS
J9	3,00	1,00	1,10	VIDRO/TEMP	CORRER 04 FOLHAS
J10	1,00	0,60	1,50	VIDRO/TEMP	CORRER 02 FOLHAS
J11	1,00	0,60	1,50	VIDRO/TEMP	CORRER 02 FOLHAS
J12	0,80	0,60	1,50	VIDRO/TEMP	CORRER 02 FOLHAS
J13	0,65	0,40	1,70	VIDRO/TEMP	CORRER 02 FOLHAS
J14	0,65	0,40	1,70	VIDRO/TEMP	CORRER 02 FOLHAS
J15	0,60	0,40	2,30	VIDRO/TEMP	BASCULANTE
J16	1,10	0,40	2,30	VIDRO/TEMP	BASCULANTE
J17	0,30	0,40	2,30	VIDRO/TEMP	BASCULANTE
J18	0,30	0,40	2,30	VIDRO/TEMP	BASCULANTE
J19	0,30	0,40	2,30	VIDRO/TEMP	BASCULANTE
J20	0,30	0,40	2,30	VIDRO/TEMP	BASCULANTE
J21	1,10	0,40	2,30	VIDRO/TEMP	BASCULANTE
J22	0,60	0,40	2,30	VIDRO/TEMP	BASCULANTE
J23	0,60	0,40	2,30	VIDRO/TEMP	BASCULANTE
J24(J4)	2,40	0,45	4,00	VIDRO/TEMP	BASC 04 FOLHAS
J25	2,85	1,00	0,60	VIDRO/TEMP	CORRER 04 FOLHAS

TÍTULO

REFORMA COM AMPLIAÇÃO: CENTRO DE CONVÍVIO DAS PESSOAS DE MELHOR IDADE VICENTINA / MS PROJETO ARQUITETÔNICO

Proprietário: Autoria de projeto
 Prefeitura Municipal de Vicentina - MS
 CNPJ: 24.644.502/0001-13

Conteúdo: **PLANTA BAIXA GERAL e INTERVENÇÕES ARQUITETÔNICAS**
 Local: Rua CARLOS FARINHA, esquina com a Rua JOÃO KINTSCHEV, CIDADE / ESTADO: VICENTINA - MS
 Prancha: **03/09**

data: OUTUBRO/2023
 revisão: REVISÃO 00
 plotagem: 1/100 - A1
 Escala: INDICADA
 Desenho: Arq. Viviane Ferraz Arq. Reinaldo Vasques